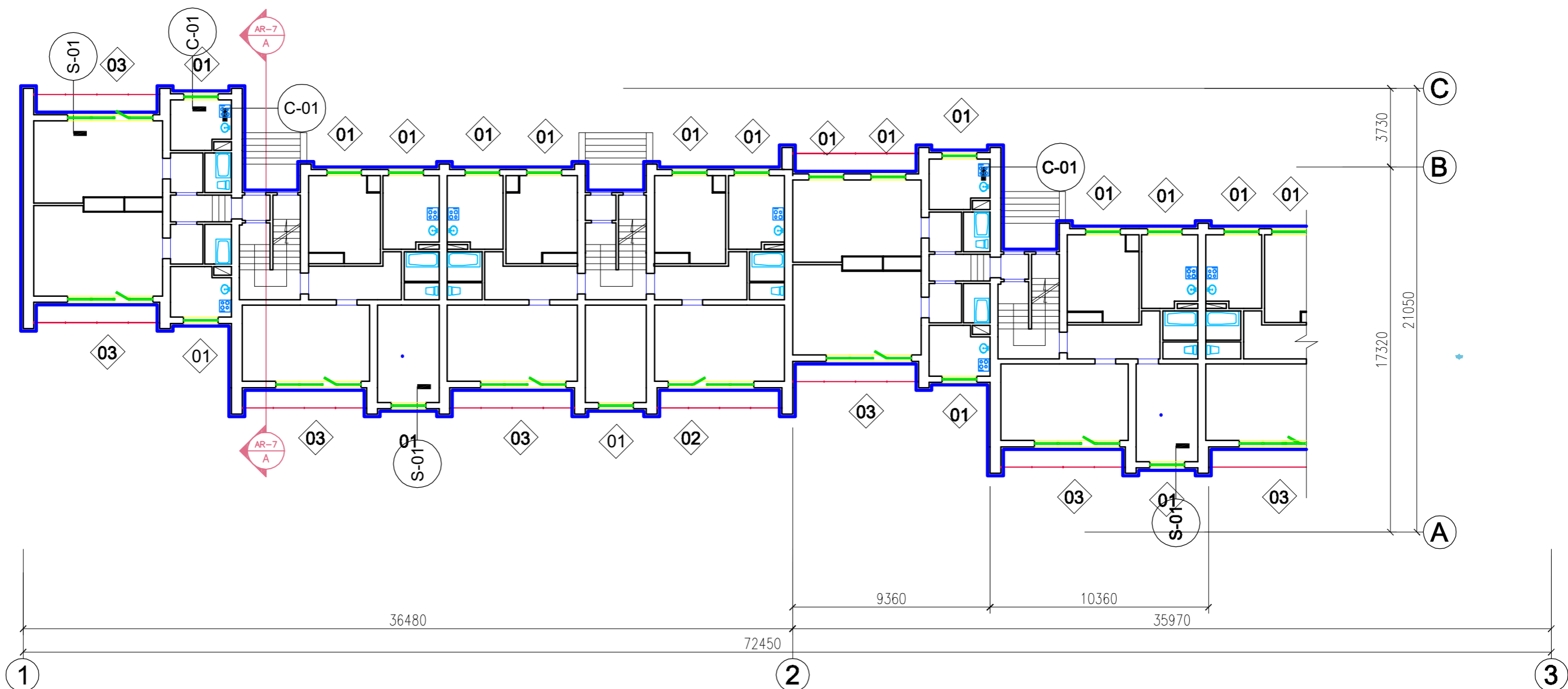


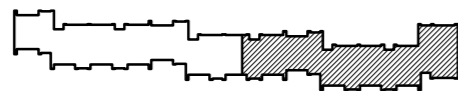
1. stāva plāna fragmenta
shēma. M 1: 200



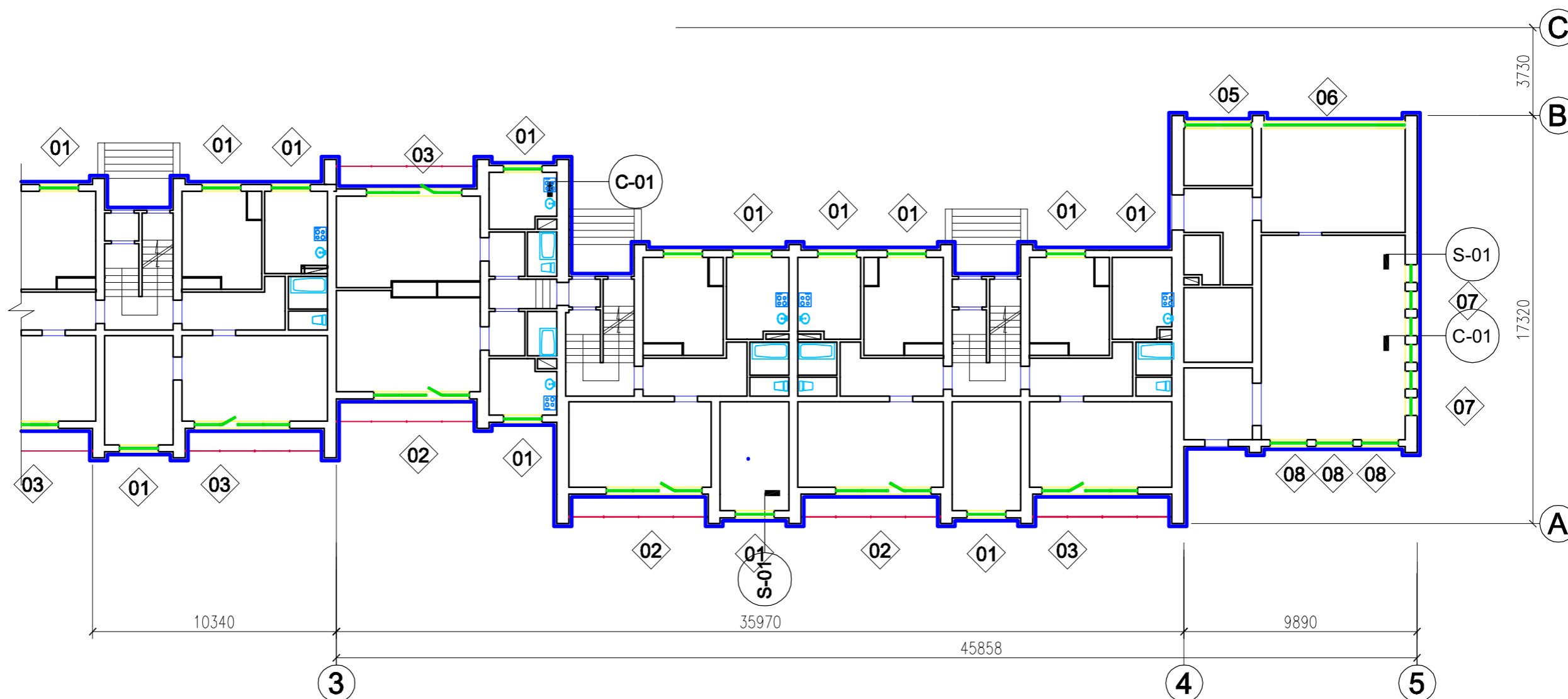
Piezīmes.

1. Kopējos apzīmējumus skatīt lapā AR-1, siltināto sienu mezglus lapā AR-8.
2. Izmēri plānā doti milimetros augstuma atzīmes metros, ja nav norādītas citas mērvienības.
3. Visus izmērus un mērķēdes, pirms konkrēto būvdarbu uzsākšanas vai pasūtījuma izdarīšanas, pārbaudīt. Izmērus nedrīkst nolasīt pēc mēroga, šaubu gadījumā izsaukt būvprojekta autoru.

Solution Expert Pulka iela 3, Rīga, tālr. 26418889				Objekts: 46 dzīvokļu dzīvojamās mājas vienkāršota renovācija.			
				Pasūtītājs: Mājas pilnvarota persona.			
Būvpr. vad.	J. Empelis		26.03.2011	Adrese: Smilšu iela 2, Baloži, Ķekavas novads.	Stadija	Lapa	Lapas
Arhitekts	J. Empelis		26.03.2011		TP	AR-2	
				Rasējums: 1. stāva plāna shēma.	Mērogs.	Nr. 01/03-2011	
					1: 200		



1. stāva plāna fragmenta
shēma. M 1: 200



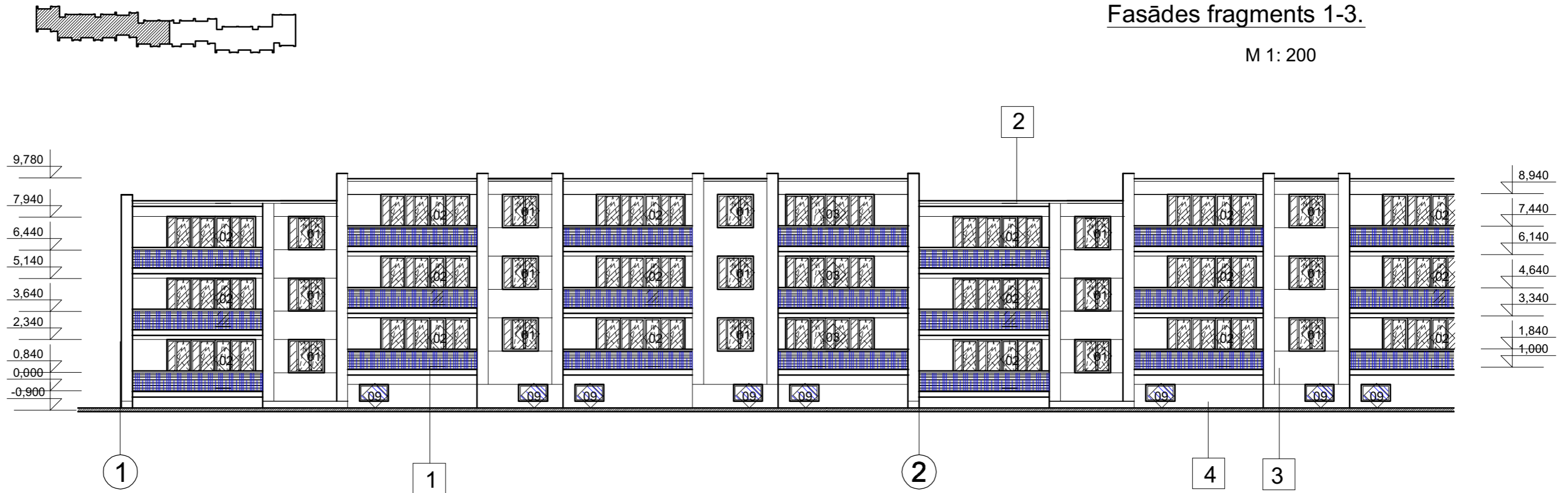
Piezīmes.

1. Kopējos apzīmējumus skatīt lapā AR-1, siltināto sienu mezglus lapā AR-8.
2. Izmēri plānā doti milimetros augstuma atzīmes metros, ja nav norādītas citas mērvienības.
3. Visus izmērus un mērķēdes, pirms konkrēto būvdarbu uzsākšanas vai pasūtījuma izdarīšanas, pārbaudīt. Izmērus nedrīkst nolasīt pēc mēroga, šaubu gadījumā izsaukt būvprojekta autoru.

Solution Expert Pulka iela 3, Rīga, tālr. 26418889				Objekts: 46 dzīvokļu dzīvojamās mājas vienkāršota renovācija.			
				Pasūtītājs: Mājas pilnvarota persona.			
Būvpr. vad.	J. Empelis		26.03.2011	Adrese: Smilšu iela 2, Baloži, Ķekavas novads.	Stadija	Lapa	Lapas
Arhitekts	J. Empelis		26.03.2011		TP	AR-3	
				Rasējums: 1. stāva plāna shēma.	Mērogs.	Nr. 01/03-2011	
					1: 200		

Fasādes fragments 1-3.

M 1: 200



Piezīmes.

1. Kopējos apzīmējumus skatīt lapā AR-1, siltināto sienu mezglus lapā AR-8 .
2. Izmēri plānā doti milimetros augstuma atzīmes metros , ja nav norādītas citas mērvienības.
3. Visus izmērus un mērķēdes , pirmas konkrēto būvdarbu uzsākšanas vai pasūtījuma izdarīšanas , pārbaudīt. Izmērus nedrīkst nolasīt pēc mēroga , šaubu gadījumā izsaukt būvprojekta autoru.
4. Jumta vēdināšanas kanāli , lietus ūdens notekcaurules, jumta nožogojums - nosacīti nav uzrādīti.

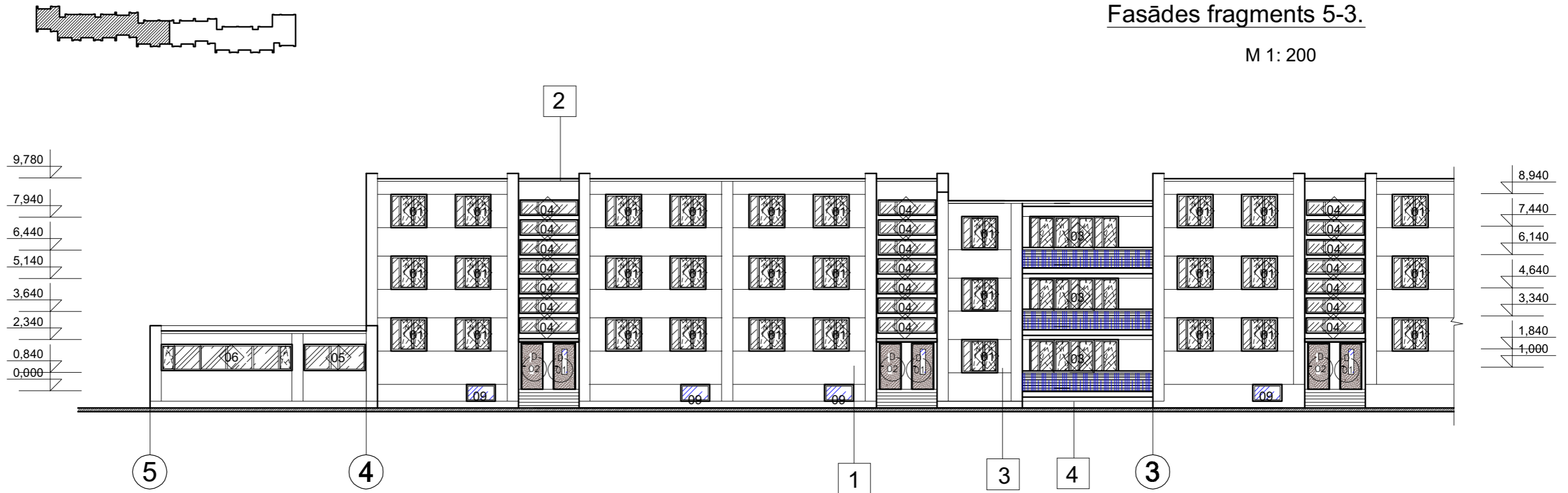
Apzīmējumi.

Nr.p.k.	Azīmējums	Materiāla nosaukums
1		Koka apdares panelis.
2		Jumta skārds krāsots
3		Apmetums uz sieta ,krāsots (siltinātās un nesiltinātās sienas daļas)
4		Apmetums uz sieta ,krāsots (siltinātās un nesiltinātās pagraba sienas - cokols,)

 Pulka iela 3, Rīga , tālr. 26418889				Objekts: 46 dzīvokļu dzīvojamās mājas vienkāršota renovācija.		
				Pasūtītājs: Mājas pilnvarota persona.		
Būvpr. vad.	J. Empelis	26.03.2011	Adrese: Smilšu iela 2, Baloži, Ķekavas novads.	Stadija	Lapa	Lapas
Arhitekts	J. Empelis	26.03.2011		TP	AR-4	
Rasējums: Fasādes fragments 1-3.				Mērogs: 1: 200	Nr. 01/03-2011	

Fasādes fragments 5-3.

M 1: 200



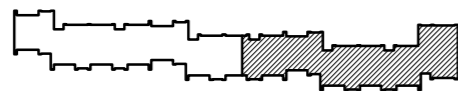
Apzīmējumi.

Nr.p.k.	Azīmējums	Materiāla nosaukums
1		Koka apdares panelis.
2		Jumta skārds krāsots
3		Apmetums uz sieta ,krāsots (siltinātās un nesiltinātās sienas daļas)
4		Apmetums uz sieta ,krāsots (siltinātās un nesiltinātās pagraba sienas - cokols,)

Piezīmes.

- Kopējos apzīmējumus skatīt lapā AR-1, siltināto sienu mezglus lapā AR-8 .
- Izmēri plānā doti milimetros augstuma atzīmes metros , ja nav norādītas citas mērvienības.
- Visus izmērus un mērķēdes , pirmas konkrēto būvdarbu uzsākšanas vai pasūtījuma izdarīšanas , pārbaudīt. Izmērus nedrīkst nolasīt pēc mēroga , šaubu gadījumā izsaukt būvprojekta autoru.
- Jumta vēdināšanas kanāli , lietus ūdens notekcaurules, jumta nožogojums - nosacīti nav uzrādīti.

 Pulka iela 3, Rīga , tālr. 26418889			Objekts: 46 dzīvokļu dzīvojamās mājas vienkāršota renovācija.			
			Pasūtītājs: Mājas pilnvarota persona.			
Būvpr. vad.	J. Empelis	26.03.2011	Adrese: Smilšu iela 2, Baloži, Ķekavas novads.	Stadija	Lapa	Lapas
Arhitekts	J. Empelis	26.03.2011		TP	AR-6	
Rasējums:			Fasādes fragments 1-3.	Mērogs.	Nr. 01/03-2011	
				1: 200		



Fasādes fragments 3-1.

M 1: 200



Piezīmes.

1. Kopējos apzīmējumus skatīt lapā AR-1, siltināto sienu mezglus lapā AR-8 .
2. Izmēri plānā doti milimetros augstuma atzīmes metros , ja nav norādītas citas mērvienības.
3. Visus izmērus un mērķēdes , pirmas konkrēto būvdarbu uzsākšanas vai pasūtījuma izdarīšanas , pārbaudīt. Izmērus nedrīkst nolasīt pēc mēroga , šaubu gadījumā izsaukt būvprojekta autoru.
4. Jumta vēdināšanas kanāli , lietus ūdens notekcaurules, jumta nožogojums - nosacīti nav uzrādīti.

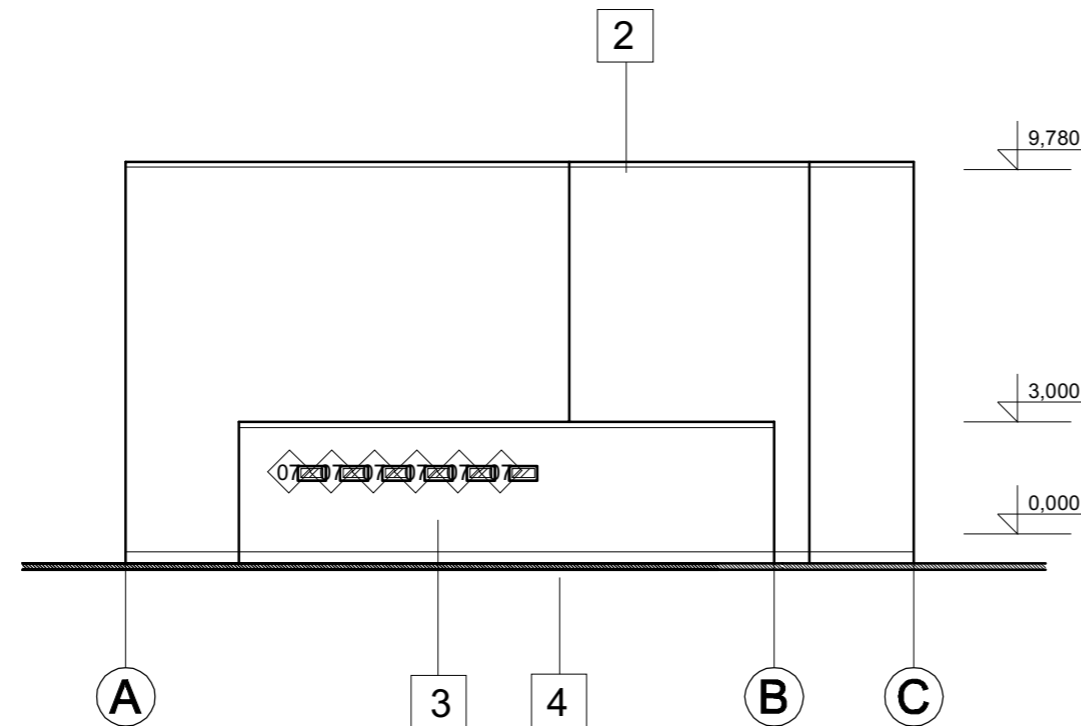
Apzīmējumi.

Nr.p.k.	Azīmējums	Materiāla nosaukums
1		Koka apdares panelis.
2		Jumta skārds krāsots
3		Apmetums uz sieta ,krāsots (siltinātās un nesiltinātās sienas daļas)
4		Apmetums uz sieta ,krāsots (siltinātās un nesiltinātās pagraba sienas - cokols,)

Solution Expert Pulka iela 3, Rīga , tālr. 26418889		Objekts: 46 dzīvokļu dzīvojamās mājas vienkāršota renovācija.				
		Pasūtītājs: Mājas pilnvarota persona.				
Būvpr. vad.	J. Empelis	26.03.2011	Adrese: Smilšu iela 2, Baloži, Ķekavas novads.	Stadija	Lapa	Lapas
Arhitekts	J. Empelis	26.03.2011		TP	AR-7	
			Rasējums: Fasādes fragments 3-1.	Mērogs. 1: 200	Nr. 01/03-2011	

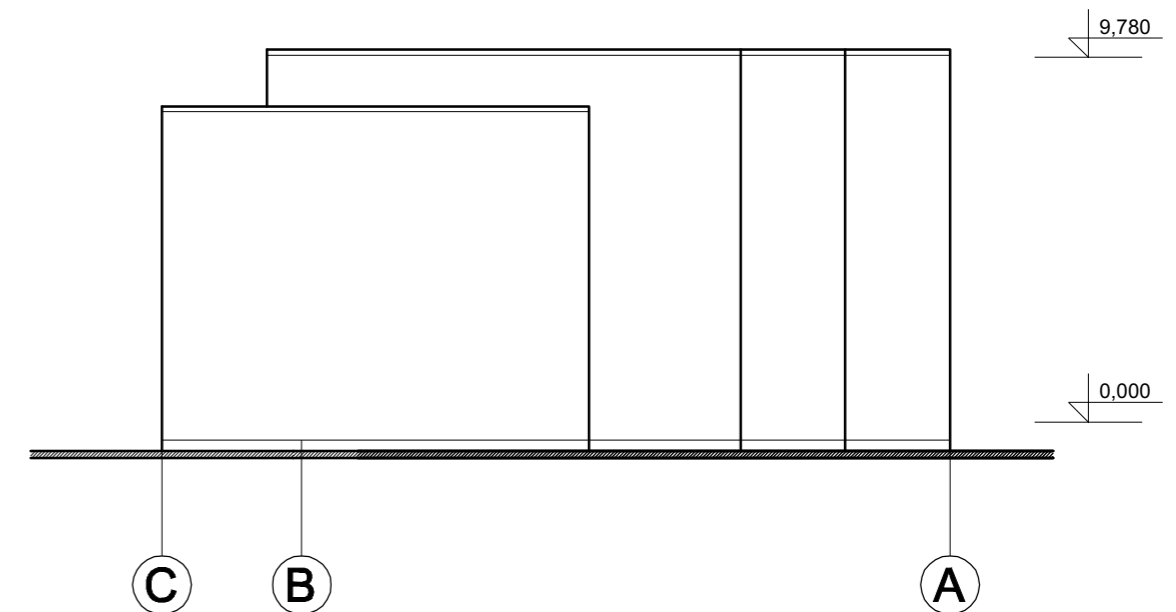
Fasāde A-C.

M 1: 200



Fasāde C-A.

M 1: 200



Piezīmes.

1. Kopējos apzīmējumus skatīt lapā AR-1, siltināto sienu mezglus lapā AR-8.
2. Izmēri plānā doti milimetros augstuma atzīmes metros, ja nav norādītas citas mērvienības.
3. Visus izmērus un mērķēdes, pirms konkrēto būvdarbu uzsākšanas vai pasūtījuma izdarīšanas, pārbaudīt. Izmērus nedrīkst nolasīt pēc mēroga, šaubu gadījumā izsaukt būvprojekta autoru.
4. Jumta vēdināšanas kanāli, lietuss ūdens notekcaurules, jumta nožogojums - nosacīti nav uzrādīti.

Apzīmējumi.

Nr.p.k.	Azīmējums	Materiāla nosaukums
1		Koka apdares panelis.
2		Jumta skārds krāsots
3		Apmetums uz sieta, krāsots (siltinātās un nesiltinātās sienas daļas)
4		Apmetums uz sieta, krāsots (siltinātās un nesiltinātās pagraba sienas - cokols,)

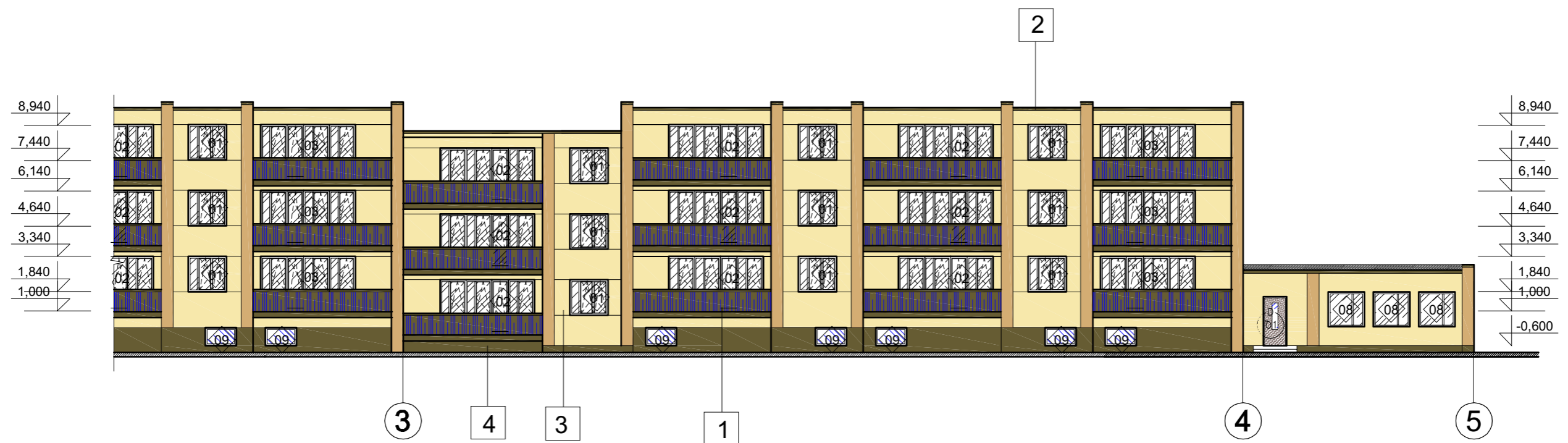
Solution Expert Pulka iela 3, Rīga, tālr. 26418889				Objekts: 46 dzīvokļu dzīvojamās mājas vienkāršota renovācija.		
				Pasūtītājs: Mājas pilnvarota persona.		
Būvpr. vad.	J. Empelis	26.03.2011	Adrese: Smilšu iela 2, Baloži, Ķekavas novads.	Stadija	Lapa	Lapas
Arhitekts	J. Empelis	26.03.2011		TP	AR-8	
Rasējums: Fasāde A-C. Fasāde C-A.				Mērogs: 1: 200	Nr. 01/03-2011	

KRĀSU RISINĀJUMS FASĀDĒ .

OBJEKTS: 46 dzīvokļu dzīvojamās mājas vienkāršota renovācija.

ADRESE: Smilšu iela 2, Baloži, Ķekavas novads.

STADIJA: Apliecinājuma karte.



Arhitekts - J. Empelis.